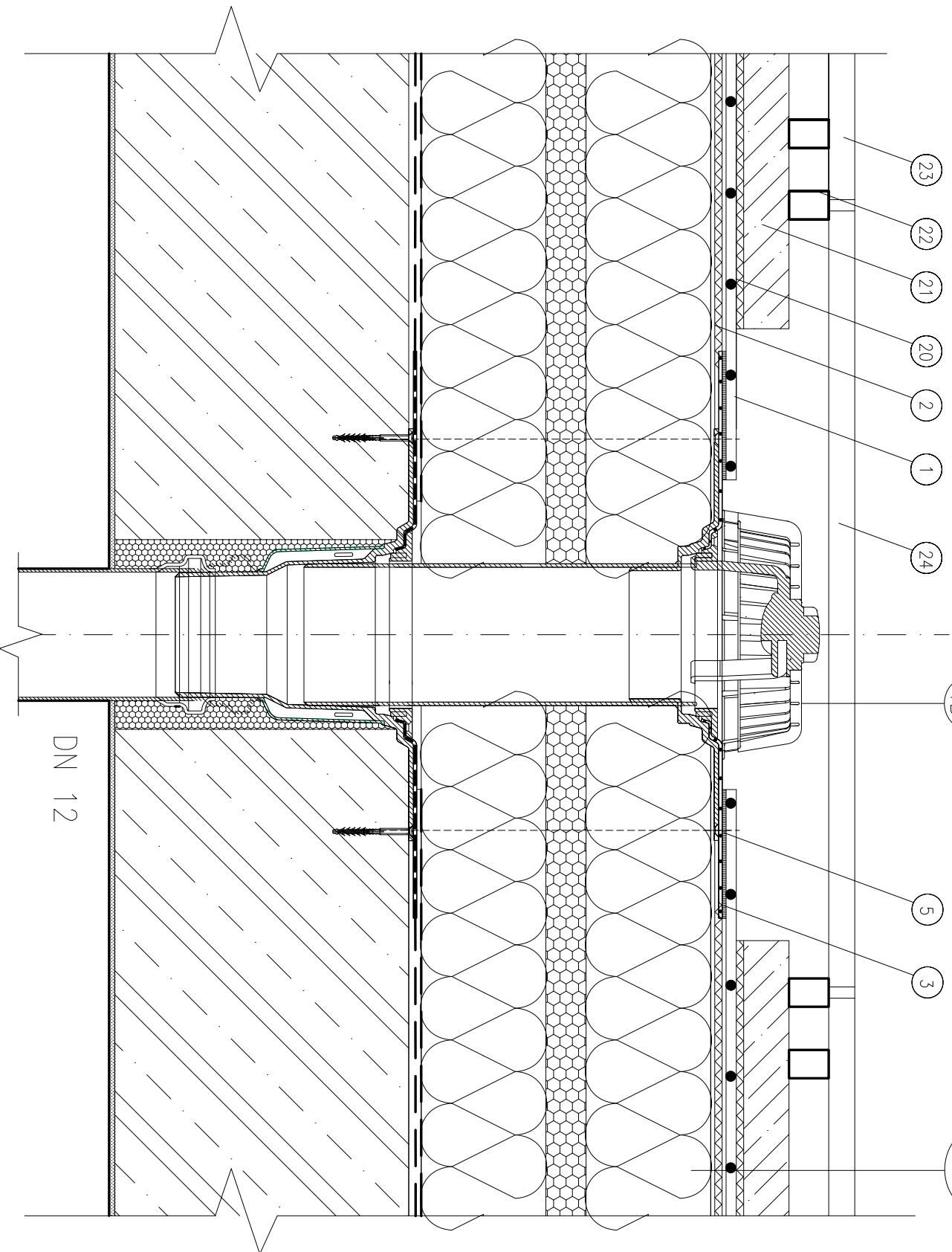


DETAIL “F” – ŘEŠENÍ STŘEŠNÍ VPUSTI – A

S2-A STŘECHA (PROSTOR MIMO TERASU):

- V PŘÍPADĚ ZÁJMU OBJEDNATELE MOŽNO PŘEKRÝT OCHRANOU VRSTVOU VMÁVANÉHO KAMENIVA + SEPARAČNÍ TEXTILIE MAX. TL. VRSTVY
- HYDROIZOLAČNÍ FOLIE (S GAR. ŽIVOTNOSTÍ A PROTISKLUZEN)
 - SEPARAČNÍ VRSTVA (SKELNÝ VLIES)
 - PIR DESKA PRO PLOCHÉ STŘECHY
 - EPS 150 S - SPÁDOVÉ KLIVY 1,5%
 - EPS 150 S
 - POJISTNÁ HYDROIZOLACE (SBS PÁŠ, SKLOT EXT. MLOŽKA)
 - PAROZÁBRANA (SBS PÁŠ, AL. MLOŽKA)
 - ASFALTOVÁ PENETRACE
 - SPÁDOVÝ POLYSTYREN BETON (ST. AVALIČI)
 - BETONOVÁ DESKA VZTUŽENÁ KARI SÍŤÍ
 - POLYETYLENOVÁ FOLIE (LINO)
 - ZÁKL. OP. Z PRKENE DESEK
 - ST. AVALIČI NOSNÉ TRÁMY 180/230MM (OPRAVENY 2003)
 - ST. AVALIČI PODBITÍ LATĚMI
 - RÁKOS + OMÍTKA VITŘNÍ
- | | | | |
|--------|----------|-----------|--------|
| 30 MM | 100 MM | 20-120 MM | 25 MM |
| 1,8 MM | 20-90 MM | 80 MM | 230 MM |
| | 60 MM | | 18 MM |
| | 4 MM | | 23 MM |
| | 4 MM | | |

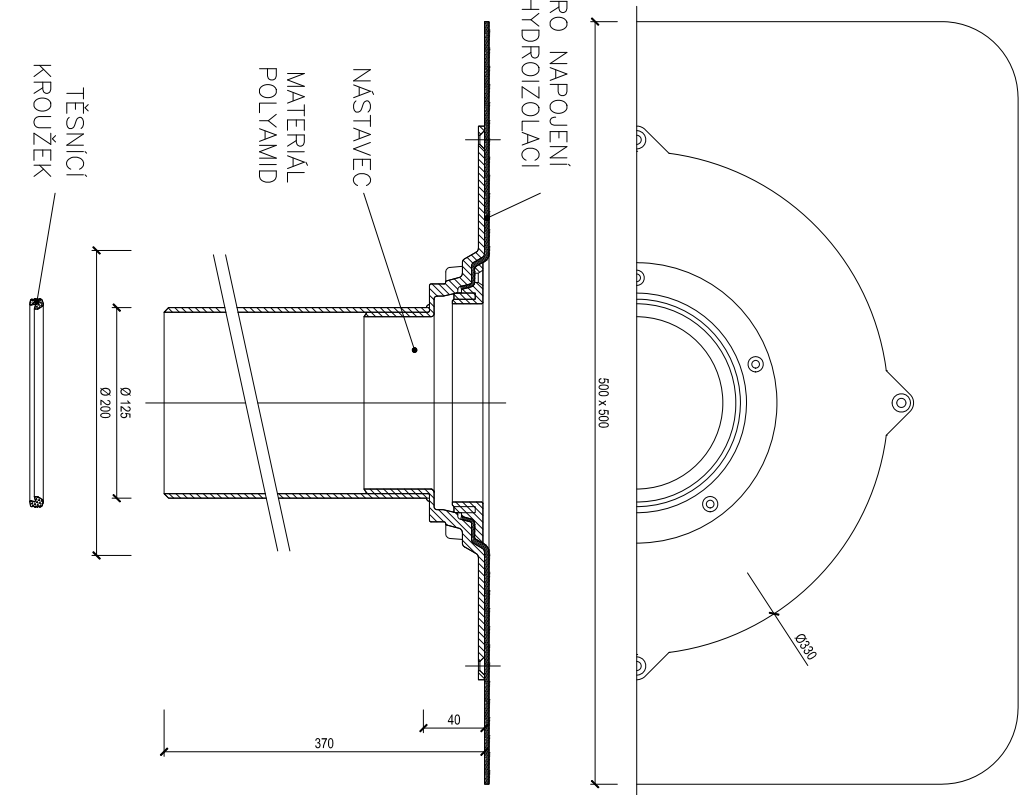
- 1 HYDROIZOLAČNÍ FOLIE min. 1,8mm
- 2 PODKLADNÍ (OCHRANNA) TEXTILIE – VLIES
- 3 SPOU – HORKOVZDUŠNĚ SVAŘENO
- 5 KOTVÍCÍ PRVEK (DLE PODKLADU A TYPU MATERIÁLU)
- 20 FOLIE TYPU G
- 21 PŘÍRĚZ POD DLAŽBU
- 21 BETONOVÁ DLAŽDICE 500/500/40 MM
- 22 SYSTÉMOVÝ ROŠT PTO KONSTRUKCI TERASY
- 23 NÁPŘ. AL. 25x35
- 23 WPC PRKNA TERASY
- 24 MIN. 23 MM
- 24 ROZEBÍRATELNÁ / OTEVÍRATELNÁ ČÁST PRO MOŽNOST ČIŠTĚNÍ VPUSTI



I O TOM ZDA BUDE POUŽITA VYHŘIVANÁ VPUSTI ROZHODNE OBJEDNATEL PŘED ZAHÁJENÍM PRACÍ !
NAPOUJENÍ NA STAVAJÍCÍ SVOD MUSÍ BÝT PROVEDENO TĚSNĚ. PROVEDENÍ A OSAZENÍ DLE TP VÝROBCE.
OCHRANNÝ KOŠ BUDE PŘI REALIZACI PŘELOŽEN DLE POTŘEBY (Z POJISTNÉ ROVINY PO DOKONČENÍ NA ROVINU HLAVNÍ).
SOUČÁSTI KNIHY DETAILŮ JE VÝPIS JEDNOTLIVÝCH PRVKŮ (OZNAČENÍ K – KLEMLŘSKÉ VÝROBKY, Z – ZÁMEČNICKÉ VÝROBKY, O – OSTATNÍ)
(MEZERY MEZI JEDNOTLIVÝMI VRSTVAMI SKLADBY JSOU ZAKRESLENY POUZE PRO LEPŠÍ GRAFICKOU PŘEHLEDNOST DETAILU)

NÁSTAVEC PRO STŘEŠNÍ VPUSTI:

TWN 220 PVC



STŘEŠNÍ VPUSTI:
TW 125 BIT S

